

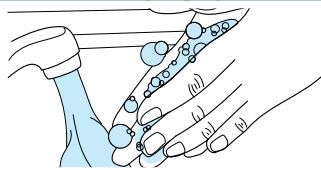
Před použitím soupravy Panbio™ COVID-19 Antigen Self-Test si pozorně přečtěte tyto pokyny, abyste zajistili přesné výsledky. Dětem do 14 let by měla pomáhat dospělá osoba.

Obsah této sady zahrnuje komponenty pro dokončení několika testů. Následující pokyny představují testovací postup k dokončení jednoho testu. Pokud bude testován další jedinec, oddělte testovací komponenty, aby nedošlo k záměně.

PŘED ZAČÁTKEM

Umyjte si nebo dezinfikujte ruce.

Před spuštěním se ujistěte, že jsou suché.



A. PŘÍPRAVA NA TEST

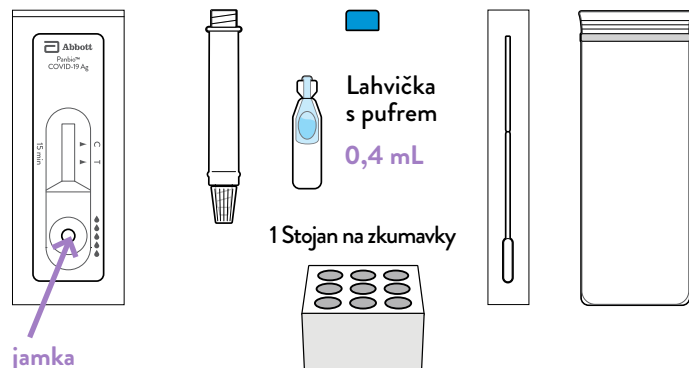
1. Zkontrolujte datum použitelnosti na krabičce. Nepoužívejte po uplynutí doby použitelnosti.

2. Zajistěte, aby se souprava před použitím alespoň 30 minut temperovala při pokojové teplotě.

Otevřete krabičku a odeberte 1 kus z každé z níže uvedených součástí, abyste provedli jeden test.

Neotevírejte jednotlivé komponenty, dokud k tomu nebudete vyzváni.

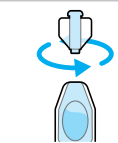
1 Testovací kazeta 1 Zkumavka 1 Modré víčko 1 Tampón 1 Sáček



jamka

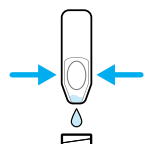
Poznámka: Časovací zařízení (hodiny, stopky, atd.) Je vyžadováno, ale není součástí dodávky.

3. Lahvičku s pufrem držte ve svislé poloze, otočením a zatažením za jazýček láhev otevřete.

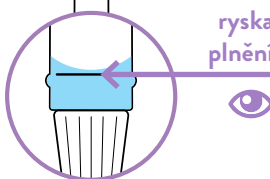


4. Vytlačte kapalinu z lahvičky s pufrem do zkumavky.

Budete muset stlačit alespoň dvakrát.

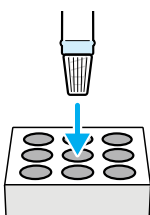


Poznámka: Zkontrolujte hladinu kapaliny. Kapalina by měla být na rysce nebo mírně nad ryskou plnění na boku zkumavky.



ryska plnění

5. Před dalším krokem vložte zkumavku do stojanu na zkumavky.



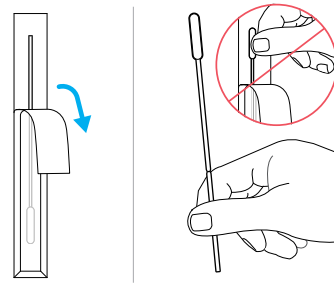
Poznámka: Dávejte pozor, abyste nerozlili obsah zkumavky.

B. ODBĚR VZORKU Z NOSU

! Prsty držte daleko od konce tamponu.

6. Otevřete ochranný obal tamponu na konci tyčinky.

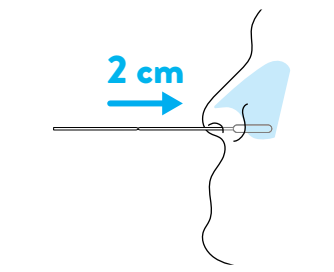
Vyjměte tampón.



7. Očistěte obě nosní dírký.

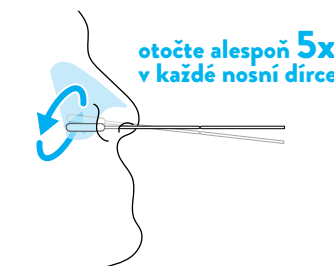
Vložte měkký konec tamponu rovně zpět do nosní dírký, dokud neucítíte odpor (asi 2 cm).

2 cm



Pomalou otáčejte tampón jemným třením po vnitřní straně nosní dírký nejméně 5krát.

otočte alespoň 5x v každé nosní dírký



Vyjměte tampón z nosní dírký.

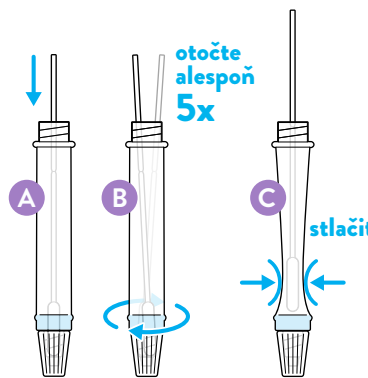
8. Stejným tampónem opakujte krok 7 v druhé nosní dírký.

STOP Zkontrolujte: Provedli jste odběr tampónem z obou nosních dírek?

9. Vložte tampón do zkumavky.

Otáčejte v tekutině 5krát nebo vícekrát a přitom tlačte proti stěně zkumavky.

otočte alespoň 5x

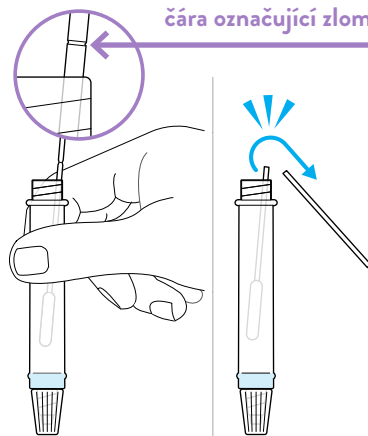


Stlačte koncovku tampónu skrz zkumavku, čímž odstraníte tekutinu z tampónu.

stlačit

10. Jednou rukou pevně držte zkumavku. Zvedněte tampón a najděte vyznačenou čáru zlomu.

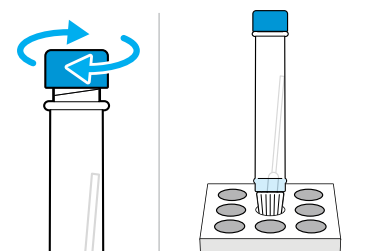
čára označující zlom



Tampón zlomte ve vyznačeném místě zlomu.

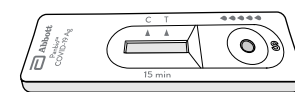
Nechejte tampón ve zkumavce a tyčinku vyhodte.

11. Zajistěte modrý uzávěr v horní části zkumavky. Než přejdete k dalšímu kroku, vraťte zkumavku do stojanu na zkumavky.



C. PROVEDENÍ TESTU

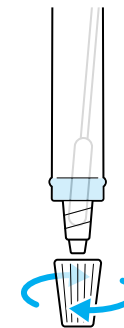
12. Vyjměte testovací kazetu z ochranného obalu a umístěte ji na dobře osvětlený, rovný povrch.



13. Zkontrolujte, zda kapalina neobsahuje bubliny. Počkejte, až bubliny zmizí, protože by mohly vést k nepřesným výsledkům.

Zkumavku držte svisle bílým víčkem směřujícím dolů.

Odstraňte bílé víčko.

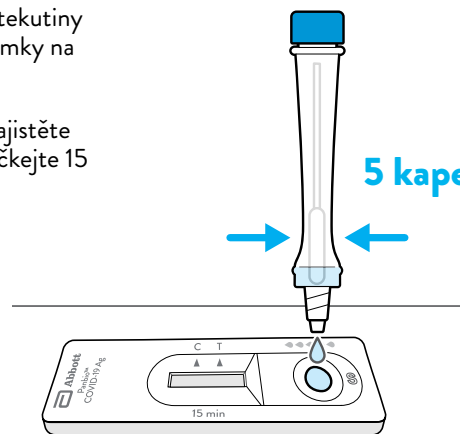


! Nehýbejte testovací kazetou, dokud test není dokončen.

14. Vytlačte 5 kapek tekutiny ze zkumavky do jamky na testovací kazetě.

Bílé víčko znovu zajistěte na zkumavku a počkejte 15 minut.

5 kapek



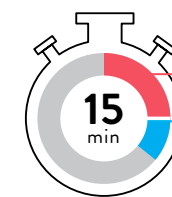
Poznámka: Pokud dojde k ucpání, jemně poklepejte na dno zkumavky, aby se obsah uvolnil.

! Během této doby se nedotýkejte testovací kazety.

15. Udržte testovací kazetu v rovné poloze na stole.

Odečtěte výsledek za 15 minut.

Výsledek neodečítejte dříve než za 15 minut ani po uplynutí 20 minut.



ČEKEJTE 15 MINUT

ODEČTĚTE ZA 15-20 MINUT

Poznámka: Kontrolní linie (C) se může objevit v okně výsledků během několika minut, ale testovací linie (T) se může zobrazit až za 15 minut.

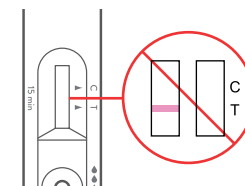
Poznámka: Po uplynutí 20 minut může být výsledek nepřesný.

D. ODEČET VÝSLEDKU TESTU

NEPLATNÝ VÝSLEDEK (test nefungoval)

Najděte okno s výsledky. Pokud **NENÍ** přítomna kontrolní linie (C), test nefungoval a je považován za **neplatný**.

Může to být výsledkem nesprávného postupu testu a test se musí opakovat.



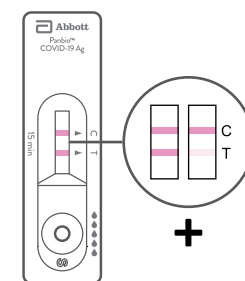
Zde jsou příklady neplatných testů:



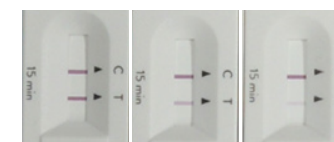
POZITIVNÍ VÝSLEDEK

Najděte okno s výsledky a pečlivě vyhledejte dvě linie.

Pozitivní výsledek: Pokud vidíte dva proužky, kontrolní linii (C) a testovací linii (T), znamená to, že **byl detekován COVID-19**.



Zde jsou příklady pozitivních výsledků:



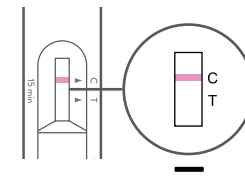
Podívejte se blíže! Přítomnost jakékoli testovací linie (T), bez ohledu na to, jak slabá je, znamená pozitivní výsledek.

Pokud máte pozitivní výsledek, okamžitě kontaktujte svého lékaře nebo místní zdravotní středisko a postupujte podle místních pokynů pro izolaci.

NEGATIVNÍ VÝSLEDEK

Najděte okno s výsledky a vyhledejte jednu linii v okně výsledků.

Negativní výsledek: Pokud vidíte **pouze** kontrolní linii (C), znamená to, že **COVID-19 nebyl detekován**.



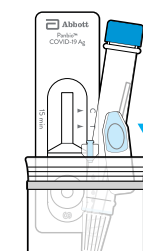
Toto je příklad negativního testu:



Pokud příznaky přetrvávají, měli byste test opakovat po 1–2 dnech, protože koronavirus nemusí být detekovatelný ve velmi raných fázích infekce. Rovněž se doporučuje, abyste pokračovali v dodržování místních předpisů pro izolaci a poradili se se svým lékařem.

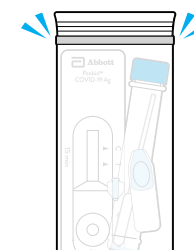
E. LIKVIDACE TESTOVACÍ SOUPRAVY

16. Vložte tampón, zkumavku a testovací kazetu do sáčku.



17. Sáček pevně utěsňte.

kliknutí!



18. Vyhodte sáček do odpadkového koše.

